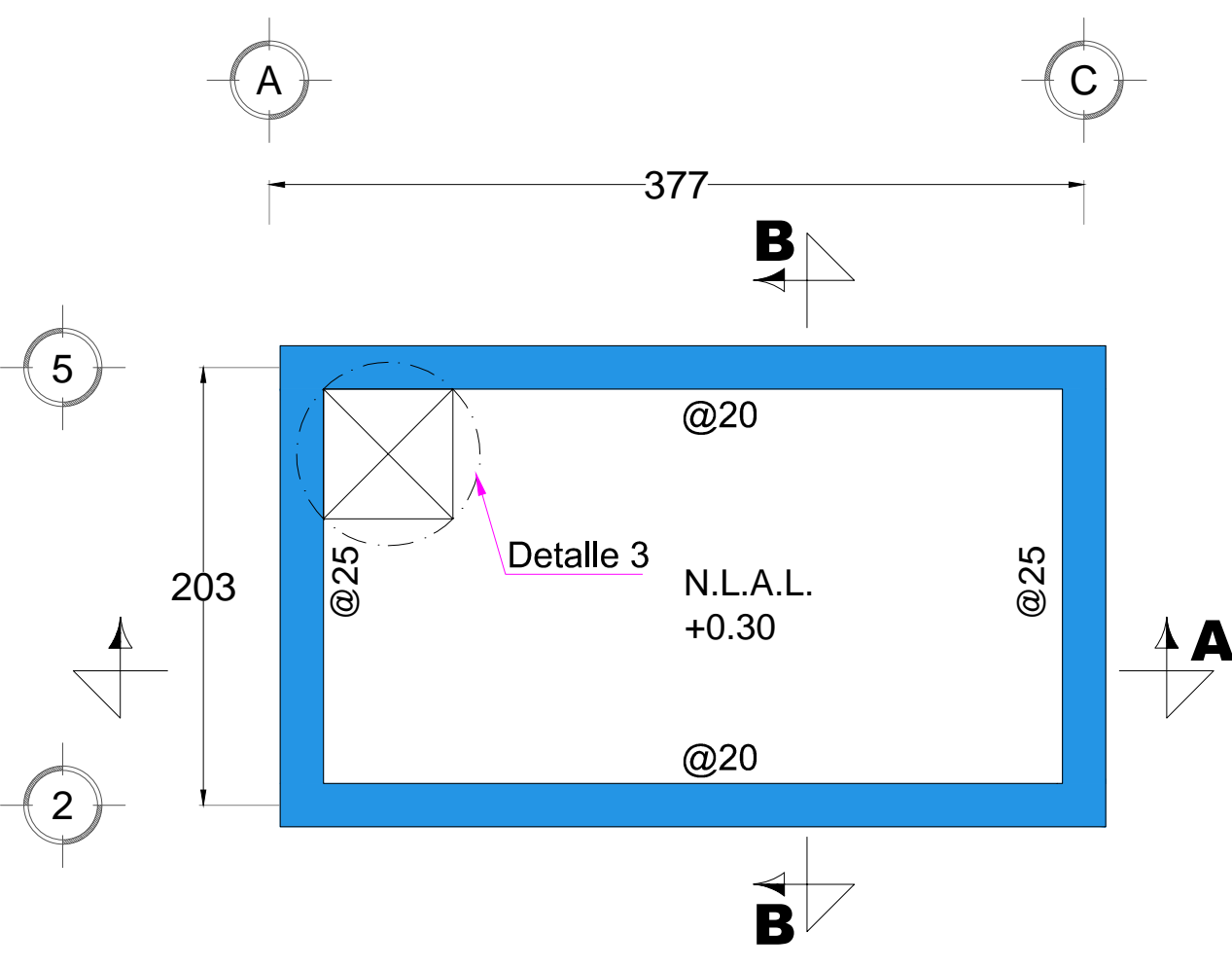


PLANTA DE LOSA DE FONDO DE CISTERNA

LOSA DE FONDO DE 20 cm DE ESPESOR ARMADA EN LECHO SUPERIOR CON UNA PARRILLA #3@20 Y EN LECHO INFERIOR CON UNA PARRILLA #3@20

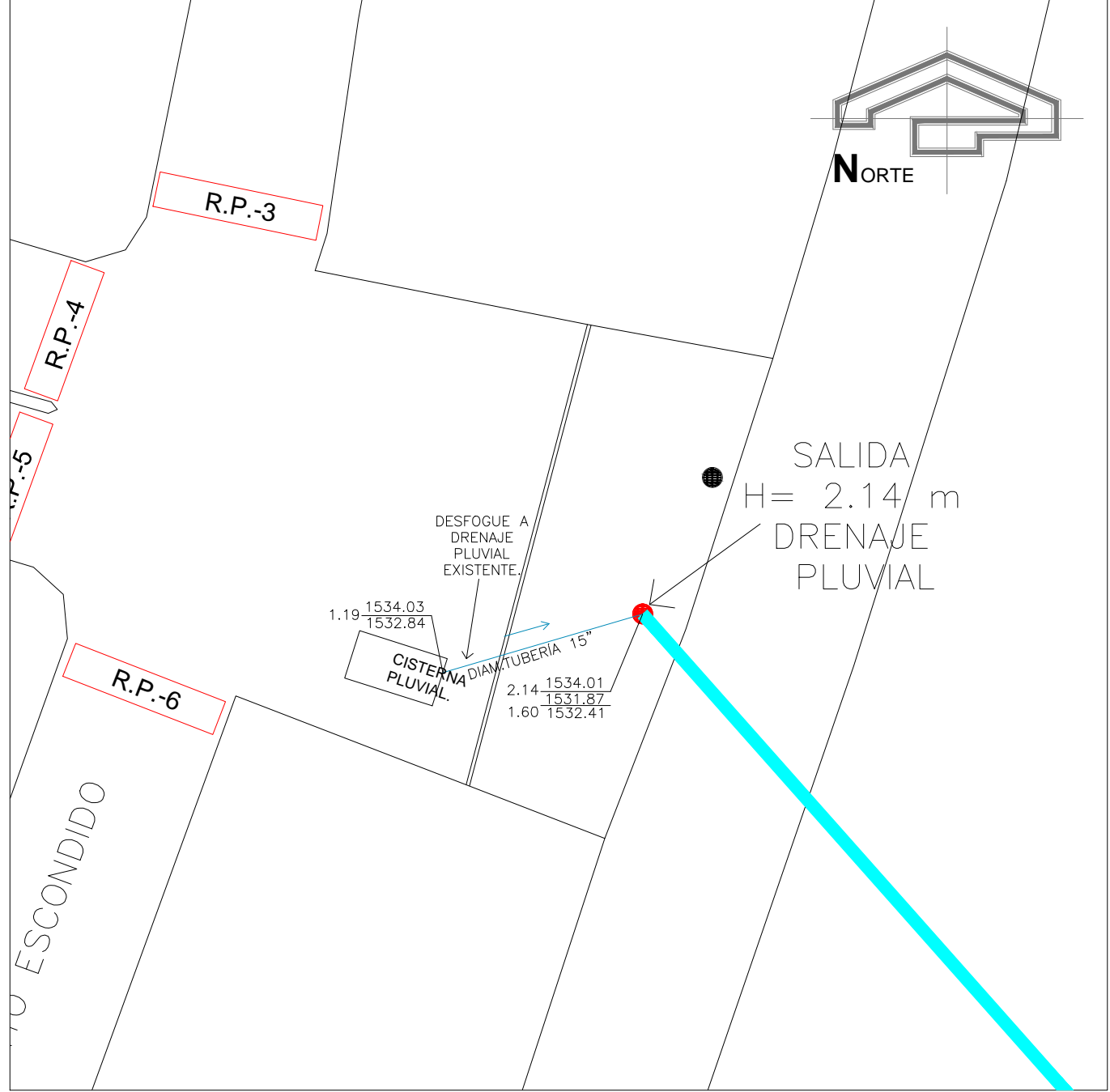
SIMBOLOGÍA:
MURO DE CONCRETO DE 20 cm DE ESPESOR
N.L.A.L. NIVEL LECHO ALTO DE LOSA



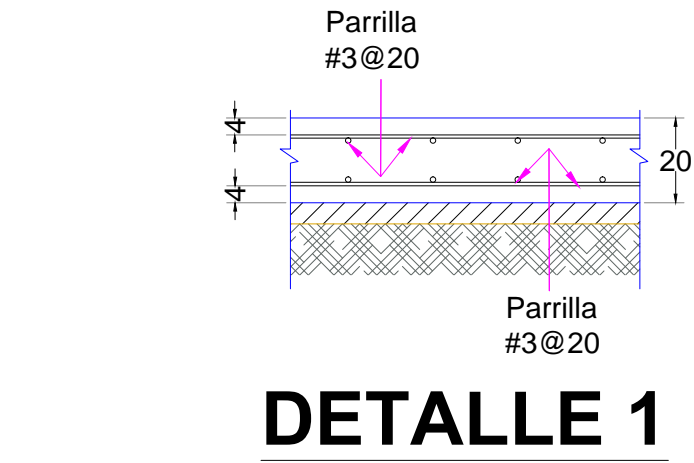
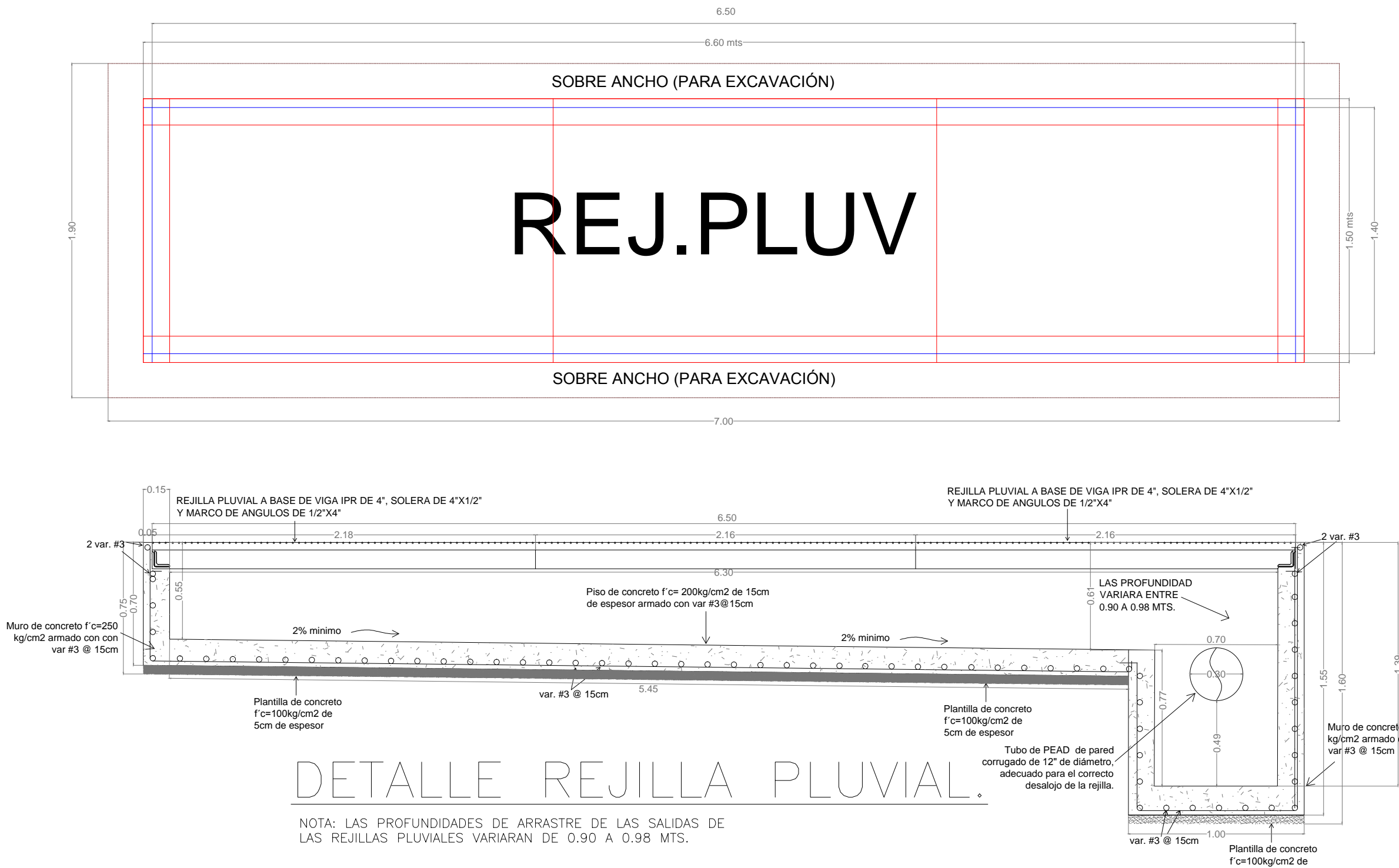
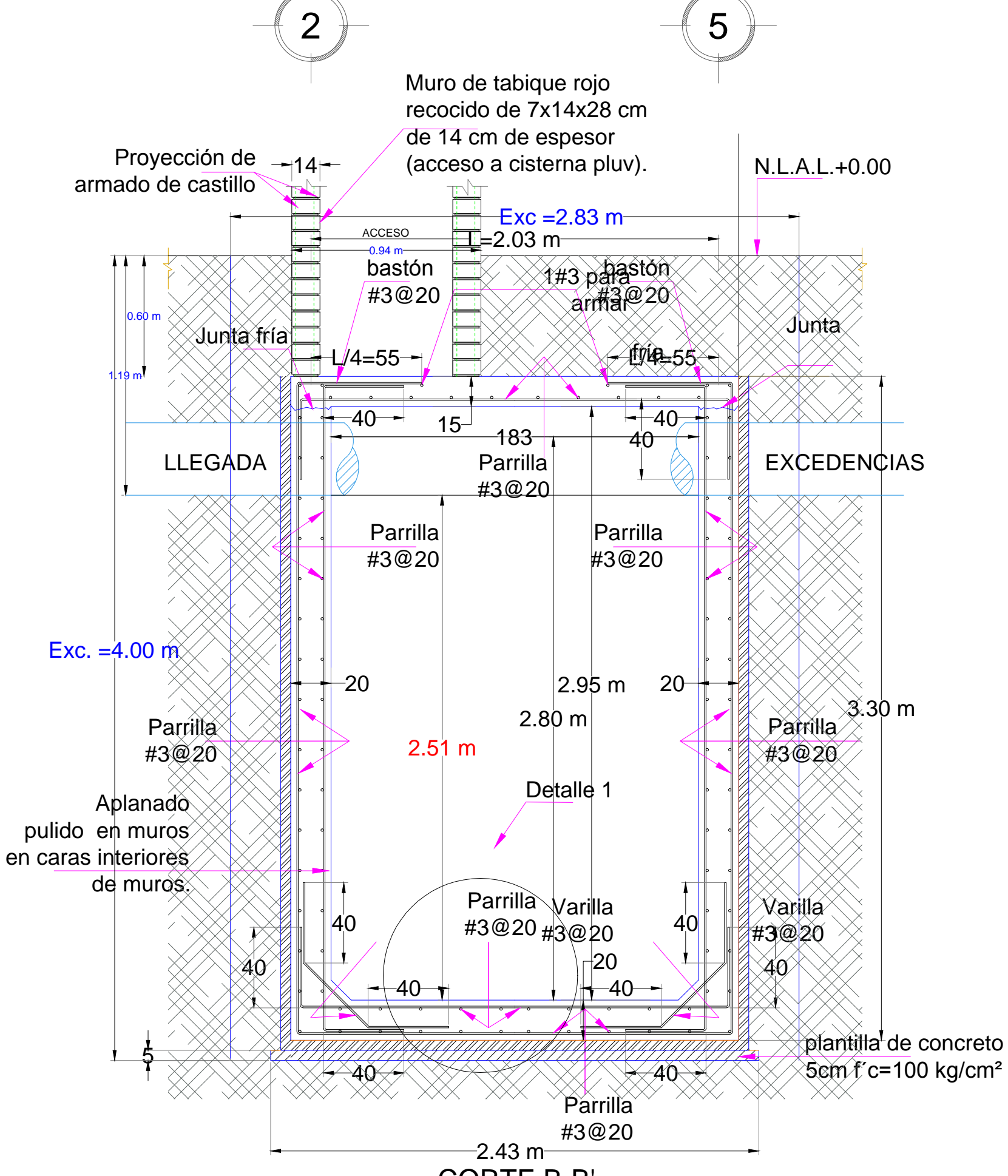
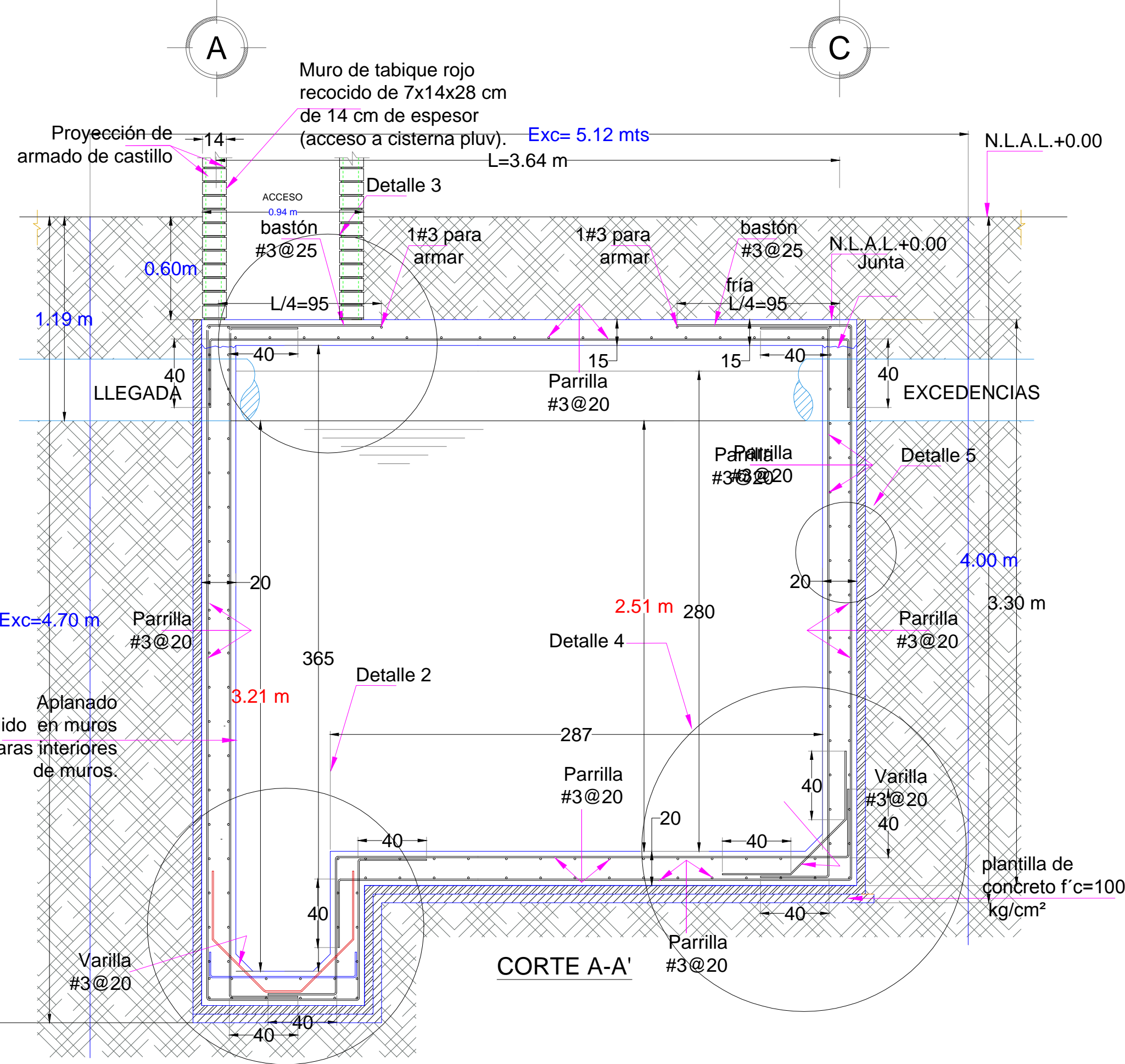
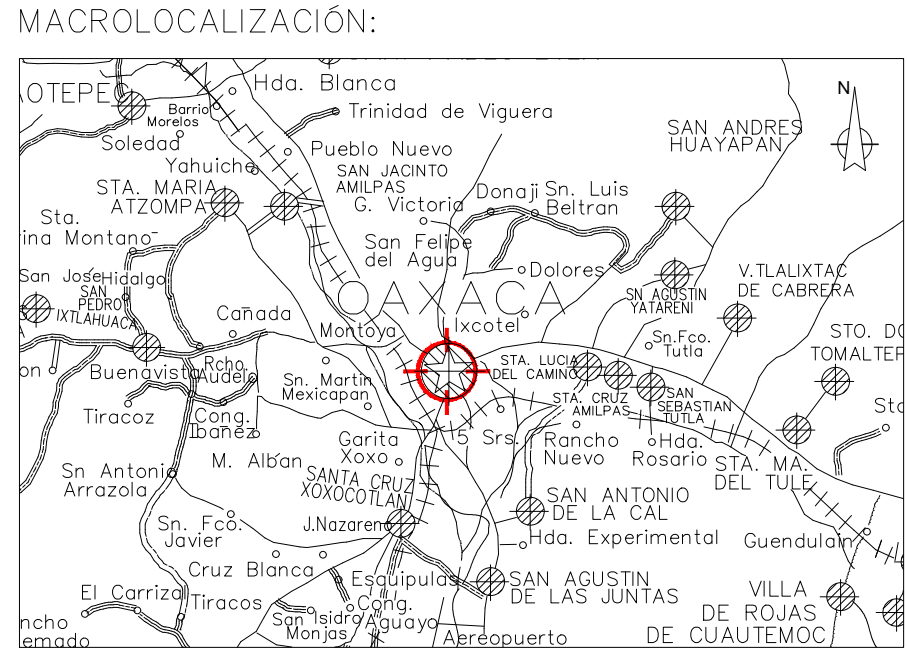
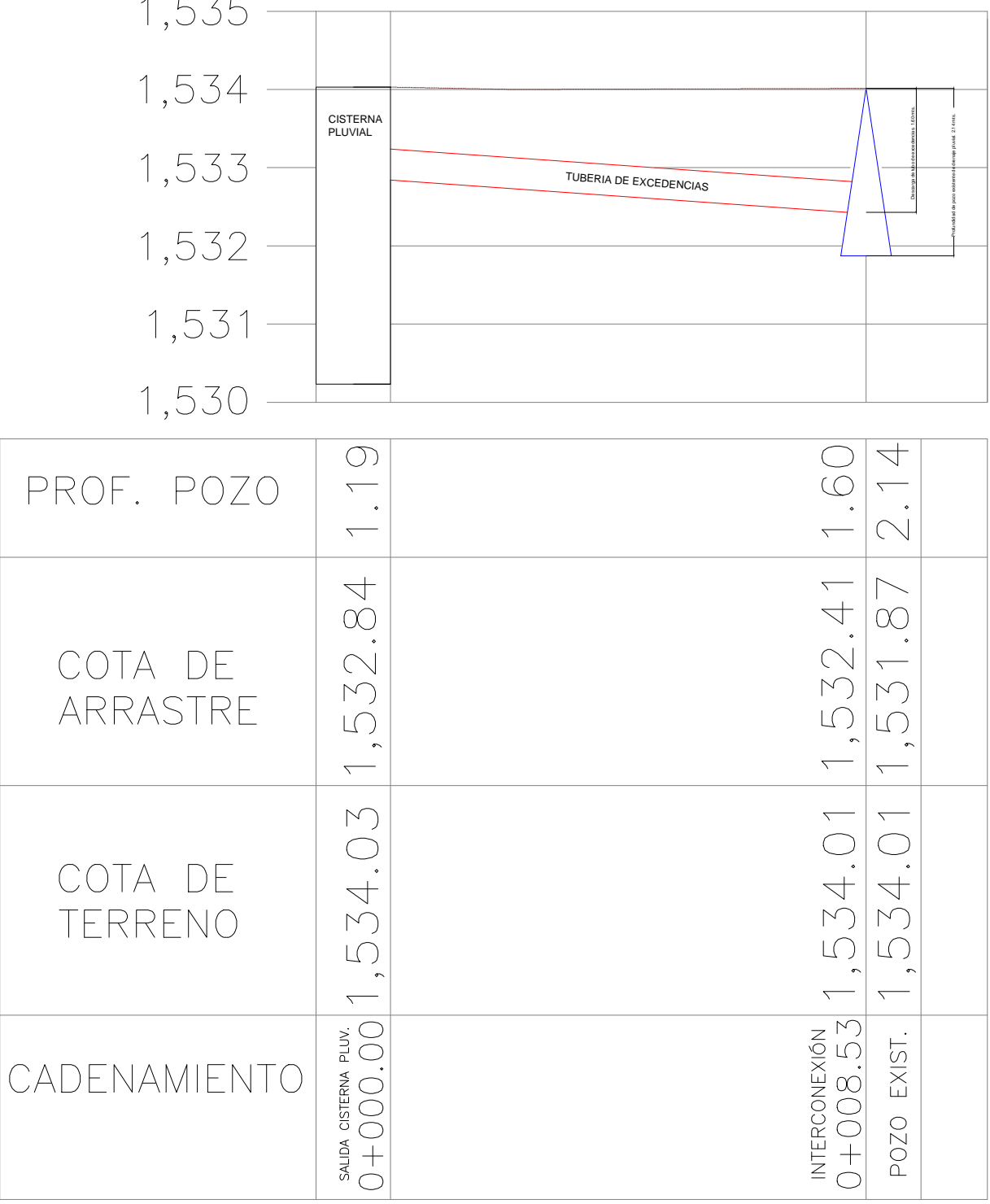
PLANTA DE TAPA DE CISTERNA

LOSA TAPA DE 15 cm DE ESPESOR ARMADA EN LECHO SUPERIOR CON BASTONES DE SEPARACIÓN INDICADA EN PLANTA Y EN LECHO INFERIOR CON UNA PARRILLA #3@20

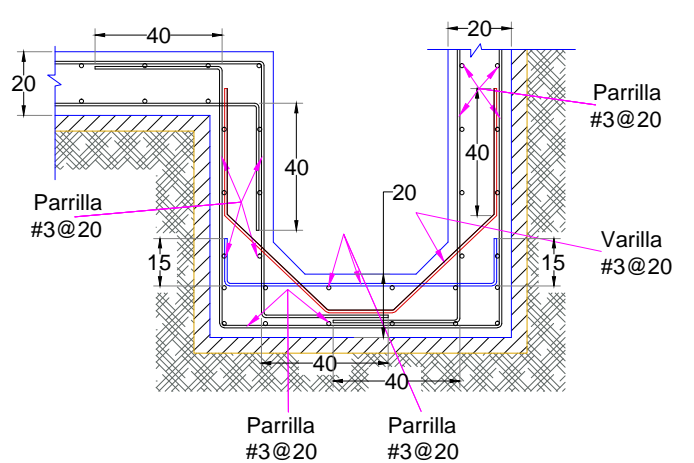
SIMBOLOGÍA:
MURO DE CONCRETO DE 20 cm DE ESPESOR
N.L.A.L. NIVEL LECHO ALTO DE LOSA



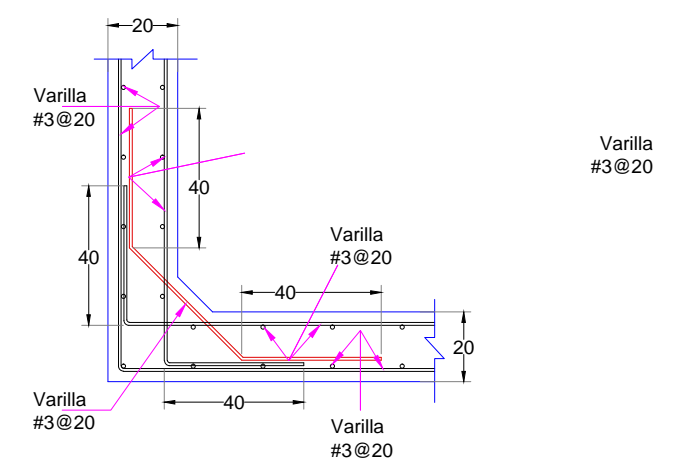
TUBERÍA DE EXCEDENCIAS.



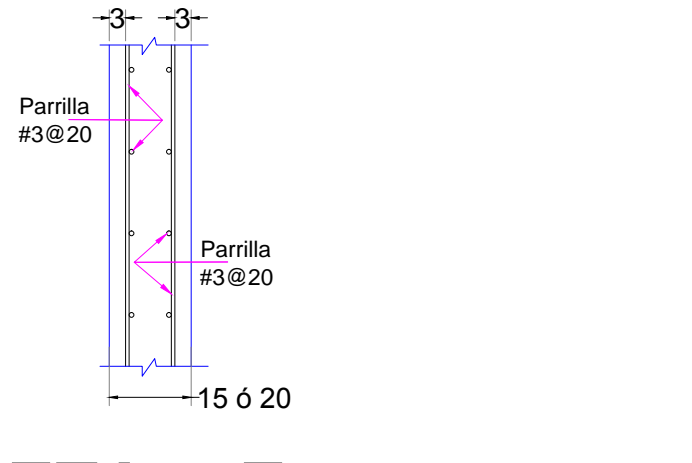
DETALLE 1
RECUBRIMIENTO EN LOSA DE CIMENTACIÓN (FI FVACIÓN)



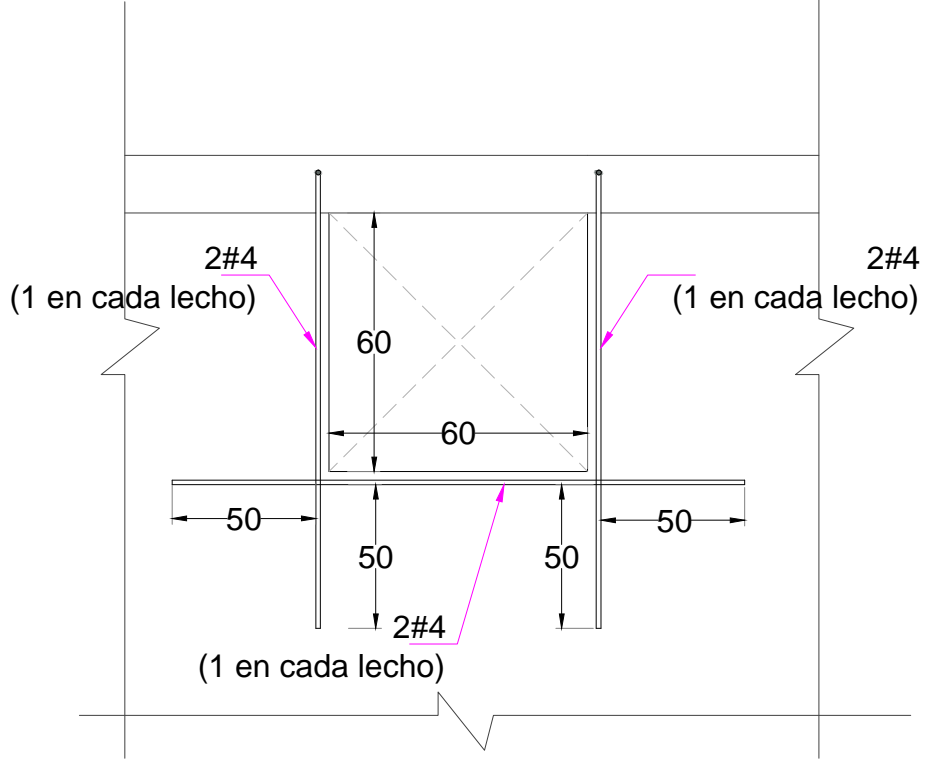
DETALLE 2
ARMADO DE CÁRCAMO (ELEVACIÓN)



DETALLE 4
ARMADO DE CHAFLÁN EXTREMO PLANTA



DETALLE 5
RECUBRIMIENTOS EN MUROS DE CONCRETO (ELEVACIÓN)



DETALLE 3
REFUERZO EN REGISTRO DE LOSA TAPA DE CISTERNA. PLANTA

SERVICIOS DE AGUA
SISTEMA OPERADOR DE LOS SERVICIOS DE AGUA POTABLE Y ALCANTARILLADO

NOMBRE DEL PROYECTO: REHABILITACIÓN DE DRENAJE PLUVIAL EN LA COLONIA SANTA ELENA, LOCALIDAD SANTA CRUZ XOXOCOTLÁN, MUNICIPIO SANTA CRUZ XOXOCOTLÁN.

UBICACIÓN: SANTA CRUZ XOXOCOTLÁN, TIPO: DRENAJE PLUVIAL

DIRECTOR GENERAL DE SAPAO: ARG. OMAR PÉREZ BENVÉZ

JEFE DE ESTUDIOS Y PROYECTOS: ING. LAHIR DE JESÚS CRUZ LÓPEZ

RESPONSABLE DE PROYECTO: ING. LAHIR DE JESÚS CRUZ LÓPEZ

FECHA: ABRIL 2025, ESCALA: S/ESC., CLAVE: 3566, TIPO DE PLANO: DETALLES CONSTRUCTIVOS.

No. PLANO: 3 / 3